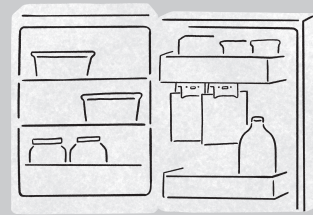


袋の口を巻いて 差し入れるだけで留まるクリップ

- 意外なスペースを有効活用！
- 底面がつかないので掃除がラク
- ものの場所が見える化

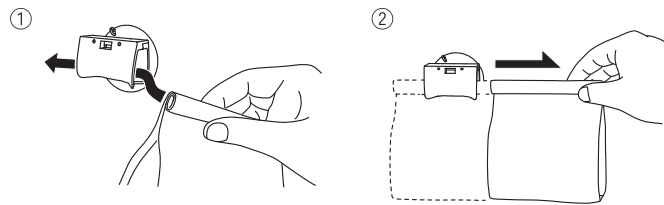


耐荷重量 約400g ※1

※1 数値は目安です、吸盤や両面テープの取り付け状態と袋の材質などの条件により低下します。

使い方

- ① 袋の口を折って巻いた部分を開口部に差し入れます。巻き部分には内容物が入らないようにして開口部に無理なく差し入れられる大きさにしてください。※2
- ② 袋を取り出すときは、水平に引き抜きます。
《注意》絶対に下方向に強く引っ張らないでください。



吸盤を使用した設置方法

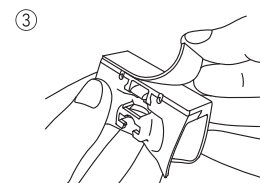
- ① 吸盤を本体に取り付けます。突き当たる場所までしっかりと押し入れてください。
- ② 取り付けの面を汚れや油分のない状態にします。
- ③ 吸盤内の空気を抜くように強く押し付けます。



吸盤の取り付けられる場所	○ 凸凹の無い平面、プラスチック、タイル、ステンレス、ガラス、金属塗装面など
吸盤の取り付けられない場所	× 吸盤より小さい面、木壁・壁紙、直射日光のあたる所など

両面テープを使用した設置方法

- ① 既に吸盤が付けられている場合は取り外します。② 設置場所に適した15mm幅の両面テープを用意し約5cmに切ります。③ 両面テープを本体上面に貼り付けます。④ 両面テープの説明書に従い設置します。
- 《注意》両面テープは付属していません。お客様ご自身で用意してください。



▲ 使用上の注意 必ずお読みください。

● 袋の口を巻いた部分がはみ出さないように差し入れてください。● 袋の内容物によって厚みを増した部分を差し入れないでください。● 本体ひとつに対してひとつの袋を差し入れるようにしてください。● 通常のクリップの様に開いて閉じる構造ではありません。無理に広げたり、袋を下方向に引き抜いたりはいしないでください。● 袋を密閉する効果はありません。● 高温になる場所や火気のそばでは使用しないでください。● 吸盤のレンズ効果により発火などの恐れがあるので直射日光のあたる所での使用または保管をしないでください。● しっかり固定されていることを確認してから使用してください。● 吸盤には徐々に空気が入り込み、外れ易くなります。時々押し当てて吸盤内の空気を抜いてください。● 取り付け場所によっては吸盤の跡が残ることがあります。● タオル、ふきん、カード類などには使用しないでください。● 小さなお子様の手の届かない所で使用してください。● 袋の材質、厚み、硬さによっては使用できないことがあります。● 本体の落下や袋の脱落に備えて下に壊れやすいものを置かないでください。● 使用により接着面の損傷などが起きた場合、弊社での補償は致しかねます。● 汚れた場合は、水洗いするか水で薄めた中性洗剤をつけた布などで拭いてください。● 廃棄の際は、各地方自治体の廃棄区分に従ってください。● 本来の用途以外での使用はしないでください。

製品仕様

商品名：スキマクリップ
 本体材質：ポリプロピレン
 吸盤材質：塩化ビニル
 耐熱温度：70℃
 寸法：52×33×25mm
 重量：9g

株式会社コーダーズ造形
 〒120-0005
 東京都足立区綾瀬1-32-8-601
 codersmodeling.com

MADE IN JAPAN PAT.

